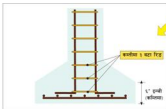
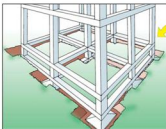


पिलर भएको भूकम्प प्रतिरोधी भवन बनाउँदा ध्यान दिनुपर्ने कुराहरू

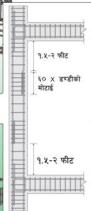
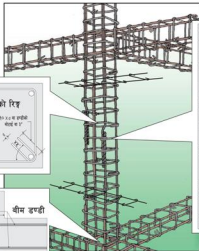
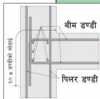
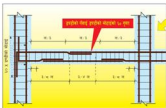


पिलर कको हुनुपर्छ भन्ने कुरा पिलर-पिलर विचको दूरी र तल्ला संख्यामा भर पर्छ ।



जमिनमाथी टाइपबीम राखे जस्तै भुईँमुनि पिलरको जगहलाई टाइपबीमले जोड्नु पर्छ । पिलरको चौडाई बीमको भन्दा ३ इन्च बढी राख्नुहोस् र बीमका सबै डण्डी पिलर भित्रबाट राख्नुपर्छ । घर बनाउँदा पिलरहरू एक लाइनमा र सकेसम्म समान दूरीमा राख्ने बेश हुन्छ ।

बीमको तल्लो तहको डण्डी गाँसि पिलर छेउबाट २ फिट छ्वाडीमात्र गाँस्नुपर्छ तर बीमको लम्बाईको विचको एक चौथाई भागमा डण्डी गाँस्नुहुँदैन । जस्तै माथिल्लो तहको डण्डी गाँसि बीमको लम्बाईको विचको एक तिहाई भागमा मात्र गाँस्नुपर्छ । डण्डीको गाँसि डण्डीको मोटाईको ६० गुणा राख्ने । गाँसिाको भाग भरि रिड ४/४ इन्चमा राख्नुपर्छ ।



पिलरका डण्डी गाँसि बीमको तल र माथी १.५ देखि २ फुट सम्मको दूरी छोडी बाँकी भागमा मात्र गाँस्नुपर्छ । डण्डीको गाँसि डण्डीको मोटाईको ६० गुणा राख्नुपर्छ । सबै पिलरका डण्डी एकै ठाउँमा नगाँसी जोनी छन्नु पर्छ ।

डण्डीको जोनीभरि रिड ४/४ इन्चको दूरीमा नै राख्ने । पिलरमा (मूल ठाडो डण्डी) ४ साईन (१२ मी.मी.) भन्दा सानो डण्डी नराख्ने । पिलर र बीमका रिडहरू पिलर-बीमको जोनीहरूबाट २ फिट टाढा सम्म ४/४ इन्चको दूरीमा र बाँकी भागमा ५ देखि ६ इन्चको दूरीमा राख्नुपर्छ । पिलर र बीमको दूरीको दुप्लोलाई विचमा देखाए जस्तै पिलर र बीमभित्र पर्ने गरी मोह्नुपर्छ । पिलरको जोनीमा पनि रिड राख्ने । बीमको डण्डीहरूको दुप्लो "एल" (—) बनाई पिलरमा लुकाउने । बीमका डण्डीहरू पिलर भित्र गाँस्नुपर्छ । घरको भित्री तथा बाहिरी गोरालाई पिलरसंग जोड्न भ्यालको माथी र तल पिलरबाट डण्डी निकाली गोरामा ३" डलान गरी ।

प्रकाशक
नेपाल सरकार, नीतिक योजना तथा निर्माण मन्त्रालय
राष्ट्रिय विज्ञान तथा प्रविधि निर्माण विभाग
काठमान्डौ, काठमाडौ

फोन नं. ४२२२२४४, फ्याक्स: ४२२२४२२, ई-मेल: dubc@nset.org.np



संस्थाको नाम
भूकम्प प्रतिरोधी राष्ट्रिय संस्था
National Society for Earthquake Technology-Nepal (NSET)
१५६६ देवकोटा बाटो, काठमान्डौ, काठमान्डौ, पो.सं. ११००, काठमान्डौ, नेपाल
फोन नं. : ४२२-२२२२४४, ४२२०२२, फ्याक्स नं. : ४२२-४२२०२२
ई-मेल: nset@nset.org.np